



Heilsuleikskólinn Suðurvellir, Suðurgata 1-5

## Viðbragðsáætlun vegna hættuástands

Upplýsingar eru á heimasíðu Sveitarfélagsins Voga [www.vogar.is/natturuva](http://www.vogar.is/natturuva) og hjá hlutaðeigandi stofnunum sveitarfélagsins.

Ef viðbragðsáætlun er virkjuð verður tekin ákvörðun um að foreldrar sækja börnin í leikskólann.

Helstu skref:

1. Aðgerðarstjórn (lögregla) tilkynnir um hættuástand
2. Skólastjórnendur upplýsa starfsfólk
3. Rýmingarstjóri skipaður
4. Manntal, starfsfólk og nemendur
4. Nemendur á deildum
5. Foreldrar sækja við viðkomandi deild

Hlutverk skólastjórnenda:

- Skólastjórnendur skipa rýmingarstjóra sem fylgist með rýmingarferlinu og aðstoða eftir þörfum bæði foreldra og starfsfólks.
- Koma upplýsingum út í allar deildir skv. upplýsingum frá aðgerðarstjórn.
- Tryggja starfsmenn við alla útganga leikskólans til að varna því að nemendur fari út (Lágibjalli, Lyngbjalli, Háibjalli og Suðurkot).
- Stjórnendur eru í samskiptum við aðgerðarstjórn.
- Skólastjórnendur meta hvort hægt sé að leysa starfsfólk af og þá er mikilvægt að þeir sem eiga börn á leik- og grunnskólaaldri fari fyrst.
- Skólastjórnendur og rýmingarstjóri taka við nemendum þegar þeir verða komnir í safnstofu (Lágabjalla) og aðrir starfsmenn geta farið heim. Það er gert þegar búið er að sækja meirihluta nemenda.
- Skólastjórnendur og rýmingarstjóri fara síðastir úr húsi og ganga úr skugga um að allir séu farnir út, gluggar og hurðir lokaðar, útidyr læstar. Að lokum eru upplýsingar veittar til aðgerðarstjórnar.

Rýmingarstjóri:

- Hann þarf að vera skilgreindur og auðkenndur með gulu vesti.
- Hann þarf að vera með aðgang að nafnlistum nemenda og starfsfólks.
- Hann hefur yfirsýn yfir rýmingu og er hreyfanlegur.
- Hann fær aðstoðarleikskólastjóra/sérkennslustjóra sér til aðstoðar.
- Hann þarf að upplýsa skólastjórnendur um gang rýmingar.



- Hann tekur ákvörðun ásamt skólastjórnendum um að koma nemendum í skilgreinda fjöldahjálparstöð, ef þörf er á aðstoð hringið í 112.
- Starfsfólk kemur mikilvægum upplýsingum um stöðu mála til rýmingarstjóra.

#### **Hlutverk starfsfólks:**

- Mikilvægt er að starfsfólk haldi ró sinni og safni saman nemendum á deildir.
- Starfsmenn skipta sér á alla útganga leikskólans til að varna því að nemendur fari út (Lágibjalli, Lyngbjalli, Háibjalli og Suðurkot).
- Deildarstjórar taka manntal m.v. skráningu í Karellen eða skv. nemendalista í rýmingartösku.
- Ef hópur er í vettvangsferð/íþróttahúsi hringir leikskólastjóri í starfsmann og biður hópinn um að halda aftur tilbaka á leikskóla.
- Gæta þarf þess að enginn nemandi fari út af deild.
- Starfsmenn bíða með nemendum inni á deild þar til foreldri eða staðgengill sækir nemanda.
- Starfsmaður merkir við í Karellen/nafnalista þegar búið er að sækja nemanda. Nemendur eru ekki látnir í hendur annarra en eru á aðstandendalista í Karellen eða staðgengla foreldra sem þeir hafa gefið upp fyrirfram til leikskóla.
- Þegar búið er að sækja flesta nemendur, verður þeim sem eftir eru safnað í safnstofu (Lágabjalla) af rýmingarstjóra. Kennari afhendir nafna- og aðstandendalista til rýmingarstjóra og lætur leikskólastjóra vita ef hann hyggst yfirgefa leikskólann.
- Þegar starfsmaður yfirgefur deildina síðastur þarf að loka gluggum og loka hurðum (**ekki læsa**).
- Allt starfsfólk hefur hlutverk og hjálpar til ef til hættuástands kemur. Starfsfólk fari ekki heim nema í samráði við stjórnendur og með vitneskju rýmingarstjóra.

#### **Foreldrar:**

- Skólastjórnendur senda út sms skilaboð í gegnum Karellen með upplýsingum þegar ákveðið hefur verið að virkja viðbragðsáætlun leikskólans.
- Foreldrar/staðgenglar þurfa að sækja börnin á sínar deildir.
- Skólastjórnendur verða í skólanum þar til búið er að sækja alla nemendur eða koma þeim í öruggt skjól í samstarfi við aðgerðarstjórn.
- Foreldrar verða að gera ráð fyrir miklu umferðarálagi í Vogum og þá sérstaklega við leikskóla komi til rýmingar á skólatíma.
- Aðgerðarstjórn mun leitast við að vera með umferðarstýringu við leikskóla komi til hættuástands.



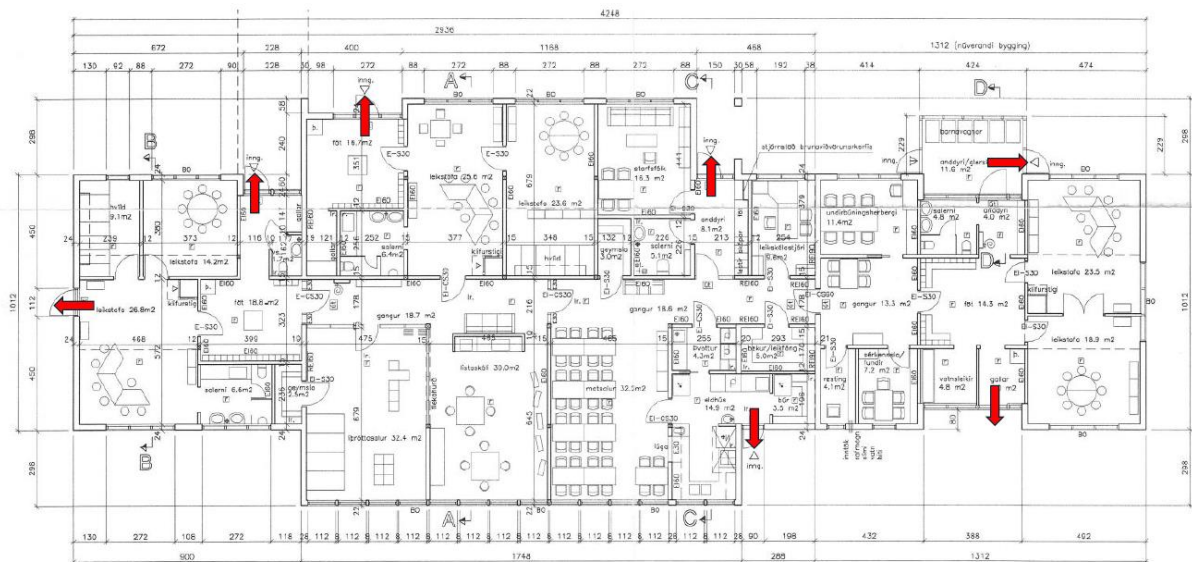
**Annað:**

- Tjarnarsalur í Stóru-Vogaskóla er skilgreindur sem fjöldahjálparstöð og það er hlutverk leikskólastjóra/rýmingarstjóra að koma börnum þangað og verða foreldrar látnir vita ef svo er.

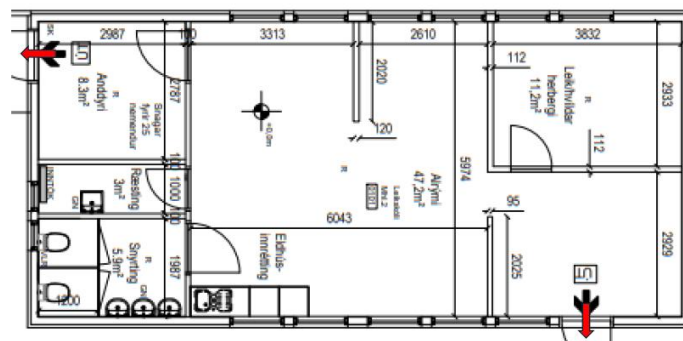
**Yfirvegum og ró er mikilvæg.**

**Útgönguleiðir í leikskólanum:**

**Suðurvellir (aðalhús):**

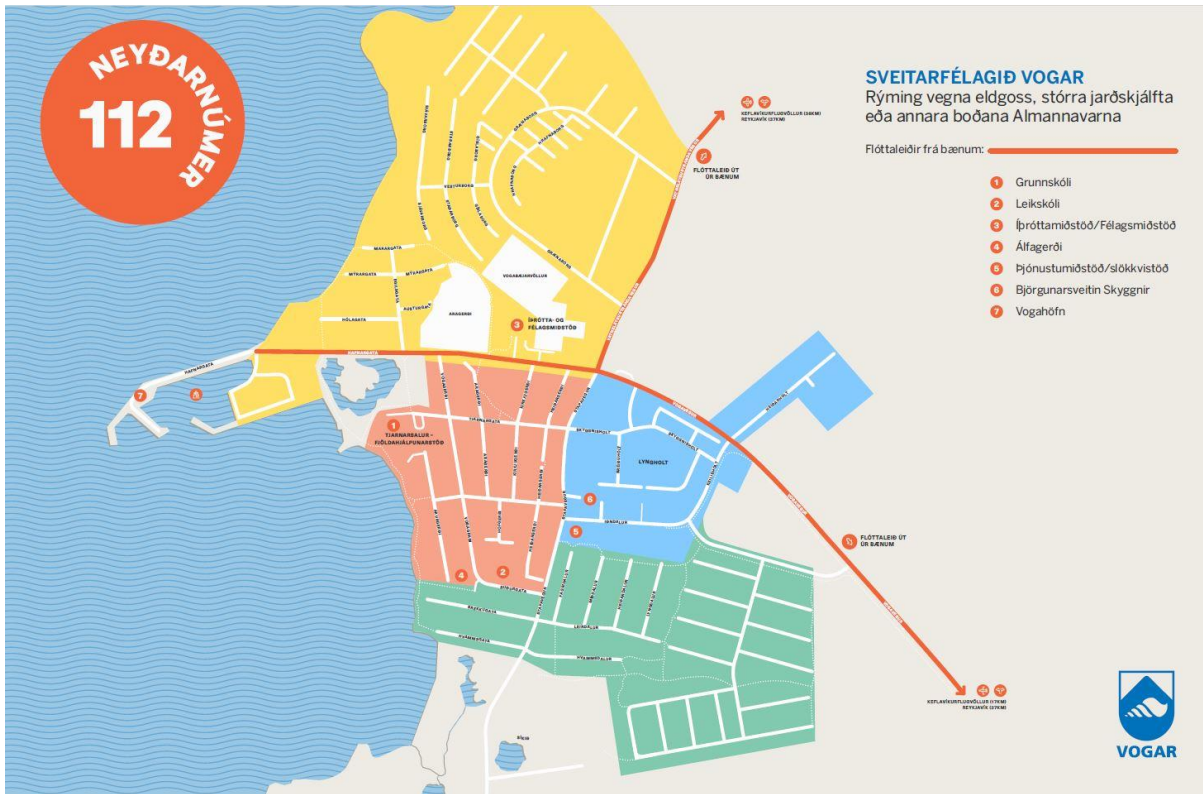


**Suðurkot:**





### Flóttaleiðir og rýmingaráætlun:



## RÝMINGARÁÆTLUN VEGNA ELDGOSA Á REYKJANESI

Viðkomandi eru hverfi sem hafa verið teiknuð upp í aðgerðargrunn SL og búið að setja upp rýmingarsvæði eftir kortum frá Sveitarfélaginu Vogum.



- Vogar-Græna hverfið** – Íbúðarhúsnæði ásamt leikskóla. Þetta hverfi er í forgangi í rýmingu.  
**Eftirfarandi götur eru í þessu hverfi:** Suðurgata, Brekkugata, Hvammsgata, Fagrigidalur, Miðdalur, Heiðardalur, Lyngdalur, Hvammsdalur og Suðurgata 1-5 er Leikskólinn.
- Vogar-Rauða hverfið** – Íbúðarhúsnæði, grunnskóli, samþýliskjarni eldri borgara í Akurgerði 25. 13 íbúðir alls. Þetta hverfi er í forgangi í rýmingu.  
**Eftirfarandi götur eru í þessu hverfi:** Vogagerði, Akurgerði, Aragerði, Ægisgata, Hofgerði, Tjarnargata, Kirkjurgerði, Heiðargerði og Grunnskólinn er í Tjarnargötu 1-3.
- Vogar-Gula hverfið** – Í þessu hverfi er íþróttamiðstöð og íþróttavöllur einnig er tjaldsvæðið og iðnaðarsvæði við höfnina.  
**Eftirfarandi götur eru í þessu hverfi:** Mýrargata, Marargata, Hólagata, Austurgata, Egilsgata, Hafnargata, Grænarborg, Vesturborg, Hrafnaborg, Gíslaborg, Staðarborg og Sjávarborg.
- Vogar-Bláa hverfið** – Íbúðarhúsnæði-Léttur iðnaður, bæjarskrifstofur og þjónustu miðstöð bæjarins er í þessu hverfi.  
**Eftirfarandi götur eru í þessu hverfi:** Skyggisholt, Breiðuholt, Lyngholt, Iðndalur, Heiðarholt og Keilisholt.

**Þörf á aðstoð: Neyðarlínan – 112**

**Þörf á upplýsingum: Hjálparsími Rauða Krossins: 1717**

Endurskoðað af verkefnastjóra hjá Almannavörnum, leikskólastjóra Heilsuleikskólans Suðurvalla og verkefnastjóra upplýsingamiðlunar hjá Sveitarfélaginu Vogum þann 4. nóvember 2024. Lagt fyrir bæjarráð 8.1.2025.